

FERMACELL Fugenkleber *greenline*

Für FERMACELL Gipsfaser- und Powerpanel H₂O Platten

Produkt

Der FERMACELL Fugenkleber *greenline* ist ein kennzeichnungsfreier Einkomponentenklebstoff auf Basis eines feuchtigkeitsvernetzenden Polymers. Während des Abbindeprozesses schäumt der Klebstoff nicht auf, im abgebundenen Zustand ist er zähelastisch.

Anwendung

Zur Verbindung von stumpf gestoßenen FERMACELL Gipsfaser-Platten bei Wand- und Deckenflächen und zur Verbindung von Powerpanel H₂O in der Feuchtebeanspruchungsklasse A0. Nicht geeignet für werkseitige Vorfertigung zum nachträglichen Verfüllen/Verkleben der Fugen.

Eigenschaften

- **Kennzeichnungsfrei, schadstoff- und emissionsarm**
 - geprüft vom Eco-Institut Köln
- **Frei von Isocyanat, Weichmachern, Silikon und Lösemitteln** (gemäss TRGS 610)
- **Einfache Verarbeitbarkeit**
 - klebt und verfugt zugleich
 - optimierte Verarbeitung für Wandbereich und über Kopf
- **Spezial-Kleberspitze**, für die richtige Klebermenge genau in der Fugenmitte
- **Hohe Fugenfestigkeit**
 - keine Fugenrisse bei sachgemäßer Verarbeitung
 - volle Plattenfestigkeit selbst bei Querfugen ohne Hinterlegung
- **Einfache Reinigung** von Material, Werkzeug, etc.

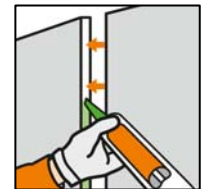
Verarbeitung

Der FERMACELL Fugenkleber *greenline* wird mit Hilfe der beiliegenden Kleberspitze in flacher Wulstform auf die Mitte der Plattenkante aufgetragen. Anschließend wird die nächste Platte innerhalb von 10 Minuten dicht an die bereits montierte Platte gestoßen und

befestigt. Die maximale Klebefugenbreite beträgt 1 mm. Bei einer Raumtemperatur von 15° bis 25°C ist der Klebstoff nach ca. 18 bis 36 Stunden ausgehärtet. Danach wird der überschüssige Kleber vollständig abgestoßen, z.B. mit dem FERMACELL Klebstoffabstoßer.

Abschließend wird der Fugenbereich und die versenkten Befestigungsmittel mit FERMACELL bzw. Powerpanel Spachtelmassen in Abhängigkeit der gewünschten Oberflächenqualität nachgespachtelt. Die Klebertemperatur sollte mindestens + 10 °C betragen. Die Material- und Raumtemperatur darf +5 °C nicht unterschreiten. Des weiteren gelten die entsprechenden Verarbeitungsanleitungen.

Führen der 310-ml-Kartusche an der Plattenkante. Die Spezial-Kleberspitze sorgt für die exakte Klebermenge bei 10 und 12,5 mm Plattendicke. Bei Platten mit einer Dicke von 15 und 18 mm muss die Spitze angeschnitten werden. Die Klebermenge erhöht sich dabei entsprechend.



Materialkennwerte

Verbrauch	ca. 20 ml/lfm Fuge (d=10/12,5 mm)
Material- und Raumtemperatur	≥ + 5 °C
Klebertemperatur	Mind. 10°C bis max. 35 °C
Abbindezeit	18 bis 36 Stunden bei 15° bis 25°C
Lagerung	12 Monate, kühl, trocken, frostfrei*
Konsistenz	pastös
Farbe	Mintgrün

* kurzzeitige Einwirkung von Frost bei Transport und Lagerung schadet dem FERMACELL Fugenkleber *greenline* nicht

FERMACELL GmbH Schweiz

Telefon: 031-724 20 20

Telefax: 031-724 20 29

E-Mail: fermacell-ch@xella.com

www.fermacell.ch

Stand 01/2012. Technische Änderungen vorbehalten. Aktuelle Verarbeitungsanleitung beachten!

Es gilt die jeweils aktuelle Auflage. FERMACELL® ist eingetragene Marke und ein Unternehmen der XELLA-Gruppe.

FERMACELL Fugenkleber greenline

Händlerdaten

Artikelnummer	79224
EAN	4007548014397
Zolltarifnummer	35069100
Menge/ Palette	48 Karton à 25 Kartuschen
Menge/ Kartusche	310 ml

Weitere Hinweise

Die üblichen Vorsichtsmaßnahmen beim Umgang mit bauchemischen Produkten sind zu beachten. Hautkontakt ist zu vermeiden. Verunreinigte Arbeitsgeräte sind sofort mit Universalverdünnung zu reinigen. Ausgehärteter Kleber ist in der Regel nur mechanisch zu entfernen.

Unsere Empfehlungen basieren auf umfangreichen Prüfungen und Praxiserfahrungen. Sie ersetzen nicht Richtlinien, Normen, Zulassungen sowie mitgeltende technische Merkblätter. Wegen der Vielzahl möglicher Einflüsse bei der Verarbeitung und der Anwendung empfehlen wir, stets eine Probeverarbeitung und -anwendung vorzunehmen. Aus den Angaben können keine Ersatzansprüche hergeleitet werden. Lieferung, Abwicklung und Gewährleistung auf die von uns zugesicherten Eigenschaften erfolgt gemäß unserer aktuell gültigen Allgemeinen Verkaufs- und Leistungsbedingungen.