

FERMACELL Conseil de pro : Qualité des surfaces

Jointoiment des plaques de plâtre armé de fibres FERMACELL



Qualité des surfaces

Dans les documents d'adjudication nécessaires pour la construction de murs ou de plafonds, des désignations peu précises telles que «prêt à être peint» ou désignations équivalentes apparaissent souvent, sans pour autant donner une définition exacte de la qualité des surfaces désirées. Ces descriptions des exigences des mandataires sont insuffisantes. Les quatre échelons de qualité suivants, édité par l'association suisse des entrepreneurs plâtriers-peintres (ASEP), serviront à la création d'accords contractuels unifiés et clairs.

Veuillez tenir compte du fait que les plaques de plâtre armé de fibres FERMACELL peuvent être assemblées selon trois techniques différentes (joints collés, joints enduits ou bordures profilées) dont les caracté-

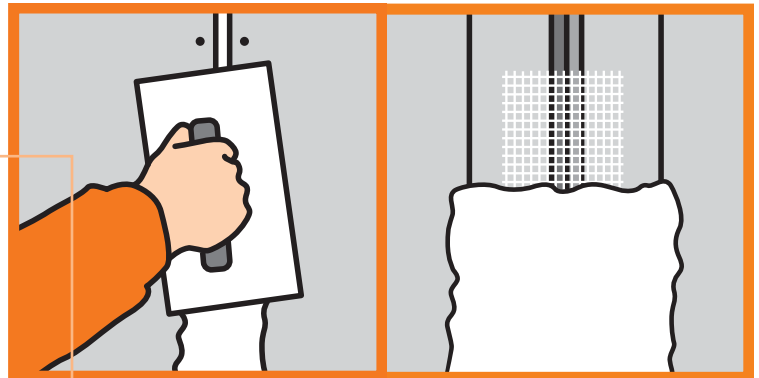
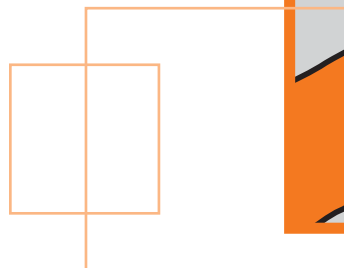
ristiques d'exécution doivent être respectées. C'est pourquoi les quatre classes de qualité sont présentées séparément en fonction du système de joint correspondant.

L'exécution des joints FERMACELL se reporte aux prescriptions actuelles de pose des plaques de plâtre armé de fibres FERMACELL. Les tolérances admissibles de planéité des surfaces sont définies dans la recommandation SIA414. Toutefois, si le mandataire souhaite faire installer un éclairage rasant ou artificiel, il doit veiller à ce que cette même condition lumineuse soit déjà présente lors de l'exécution des travaux, afin de pouvoir apprécier la qualité de la surface. Les exigences particulières concernant les conditions lumineuses doivent faire l'objet d'une stipulation complémentaire dans le contrat.

Lorsque la physique du bâtiment ne requière aucun jointoiment, ex. lors d'un revêtement double couche, la première couche peut être réalisée sans jointoiment; idem pour un mur extérieur composé d'un système d'isolation thermique périphérique collé. Ces surfaces non-visibles peuvent être posées bout à bout, (largeur de joint maximal 1 mm, assemblage des joints sans colle et sans enduit pour joint, ceci ne s'applique pas aux bordures profilées (bordure TB).

Jointoiment des plaques de plâtre armé de fibres

FERMACELL : joint enduit



Echelon de qualité 1 : Q 1

S'applique aux surfaces, dont les exigences de qualité optique sont minimales ou nulles, mais qui nécessitent un jointoiment pour des raisons techniques ou liées à la physique du bâtiment (ex. sous une étanchéité liquide).

Opérations nécessaires :

- Enduire les joints en un passage
- Boucher les moyens de fixation visibles
- Supprimer les excédents d'enduit

Echelon de qualité 2 : Q 2 (Standard)

S'applique aux surfaces présentant des exigences normales, tels que :

- Revêtements muraux texturés d'exécution grossière ou moyenne comme les tapisseries ou le papier peint à fibres grossières (grain moyen RM ou grossier RG selon la norme DIN 6742)
- Revêtements couvrants appliqués au rouleau (dispersion, crépi structuré)

Opérations nécessaires :

- Enduire les joints lors d'un premier passage
- Boucher les moyens de fixation visibles
- Enduire les joints et les moyens de fixations en un deuxième passage sans bavure et sans différence de niveau

L'échelon de qualité 2 ne garantit pas une planéité parfaite, surtout avec une lumière rasante.

Echelon de qualité 3 : Q 3

S'applique aux surfaces dont la qualité doit être supérieure aux exigences normales. La qualité supérieure de la surface doit être spécifiée par écrit selon un accord contractuel spécial. L'échelon de qualité 3 est approprié aux surfaces suivantes :

- Revêtements muraux à texture fine
- Revêtements mats non texturés
- Enduits de finition avec un grain inférieur à 1,00 mm pour autant qu'ils soient adaptés aux plaques de plâtre armé de fibres FERMACELL

Opérations nécessaires :

- Enduire les joints lors d'un premier passage
- Boucher les moyens de fixation visibles
- Enduire les joints sur une large zone
- Enduire, sans bavure ni différence de niveau, l'ensemble de la surface avec l'enduit de lissage FERMACELL, le lissage plâtre FERMACELL ou avec d'autres lissages adaptés

Les inégalités visibles avec une lumière rasante ainsi que le décalage des joints ne sont pas entièrement exclus, mais les inégalités sont plus petites que pour Q 2. La surface ne doit présenter aucune différence de structure.

Echelon de qualité 4 : Q 4

S'applique aux surfaces pour la qualité la plus élevée, les plaques de plâtre armé de fibres FERMACELL sont toujours recouvertes d'une couche d'enduit sur toute la surface.

La qualité de la surface doit faire l'objet d'un accord contractuel spécifique, le cas échéant le mentionner par écrit. L'échelon de qualité 4 doit être stipulé dans les cas suivants :

- Pour les revêtements muraux de texture fine, par exemple les surfaces laquées
- Les papiers peints métalliques ou de vinyle fin.
- Et pour les surfaces lissées de très haute qualité

Opérations nécessaires :

- Enduire les joints
- Boucher les moyens de fixation visibles
- Enduire les joints sur une large zone
- Enduire, sans bavure ni différence de niveau, l'ensemble de la surface avec l'enduit de lissage FERMACELL, le lissage plâtre FERMACELL ou avec d'autres lissages adaptés

Plus aucune inégalité au niveau des joints ne doit être visible. De légères ondulations dues à des inégalités en grande surface ne sont pas exclues.

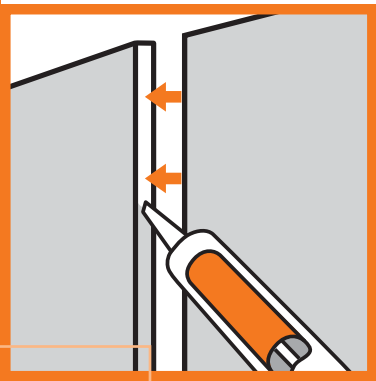
Joint collé

Echelon de qualité 1 : Q 1

S'applique aux surfaces, dont les exigences de qualité optique sont minimales ou nulles, mais qui nécessitent un jointolement pour des raisons techniques ou liées à la physique du bâtiment (ex. sous une étanchéité liquide).

Opérations nécessaires :

- Coller les joints
- Racler les bavures de colle après le durcissement
- Boucher les moyens de fixation visibles



Echelon de qualité 2 : Q 2 (Standard)

S'applique aux surfaces présentant des exigences normales, tel que :

- Revêtements muraux texturés d'exécution grossière ou moyenne comme les tapisseries ou le papier peint à fibres grossières (grain moyen ou grossier selon la norme DIN 6742)
- Revêtements mats et colmatant appliqués au rouleau (revêtement à la dispersion)

Opérations nécessaires :

- Coller les joints
 - Racler les bavures de colle après le durcissement
 - Enduire les joints et les moyens de fixations
 - Enduire les joints et les moyens de fixations une seconde fois sans bavure et différence de niveau
- L'échelon de qualité 2 ne garantit pas une planéité parfaite, surtout avec une lumière rasante.

Echelon de qualité 3 : Q 3

S'applique aux surfaces dont la qualité doit être supérieure aux exigences normales. La qualité supérieure de la surface doit être spécifiée par écrit selon un accord contractuel spécial. L'échelon de qualité 3 est approprié aux surfaces suivantes :

- Revêtements muraux à texture fine
- Revêtements mats non texturés
- Enduits de finition avec un grain inférieur à 1,00 mm adaptés aux plaques de plâtre armé de fibres FERMACELL

Opérations nécessaires :

- Coller les joints
- Racler les bavures de colle après le durcissement
- Enduire les joints et les moyens de fixations
- Enduire les joints sur une large zone

- Enduire, sans bavure ni différence de niveau, l'ensemble de la surface avec l'enduit de lissage FERMACELL, le lissage plâtre FERMACELL ou avec d'autres lissages adaptés

Les inégalités visibles avec une lumière rasante ainsi que le décalage des joints ne sont pas entièrement exclus, mais les inégalités sont plus petites que pour Q 2. La surface ne doit présenter aucune différence de structure.

Echelon de qualité 4 : Q 4

S'applique aux surfaces pour la qualité la plus élevée, les plaques de plâtre armé de fibres FERMACELL sont toujours recouvertes d'une couche d'enduit sur toute la surface. La qualité de la surface doit faire l'objet d'un accord contractuel spécifique, le cas échéant le mentionner par écrit. L'échelon de qualité 4 doit être stipulé dans les cas suivants :

- Pour les revêtements muraux de texture fine, par exemple les surfaces laquées
- Les papiers peints métalliques ou de vinyle fin.
- Et pour les surfaces lissées de très haute qualité

Opérations nécessaires :

- Coller les joints
- Racler les bavures de colle après le durcissement
- Enduire les joints et les moyens de fixations
- Enduire les joints sur une large zone
- Enduire, sans bavure ni différence de niveau, l'ensemble de la surface avec l'enduit de lissage FERMACELL, le lissage plâtre FERMACELL ou avec d'autres lissages adaptés

Plus aucune inégalité au niveau des joints ne doit être visible. De légères ondulations dues à des inégalités en grande surface ne sont pas exclues.

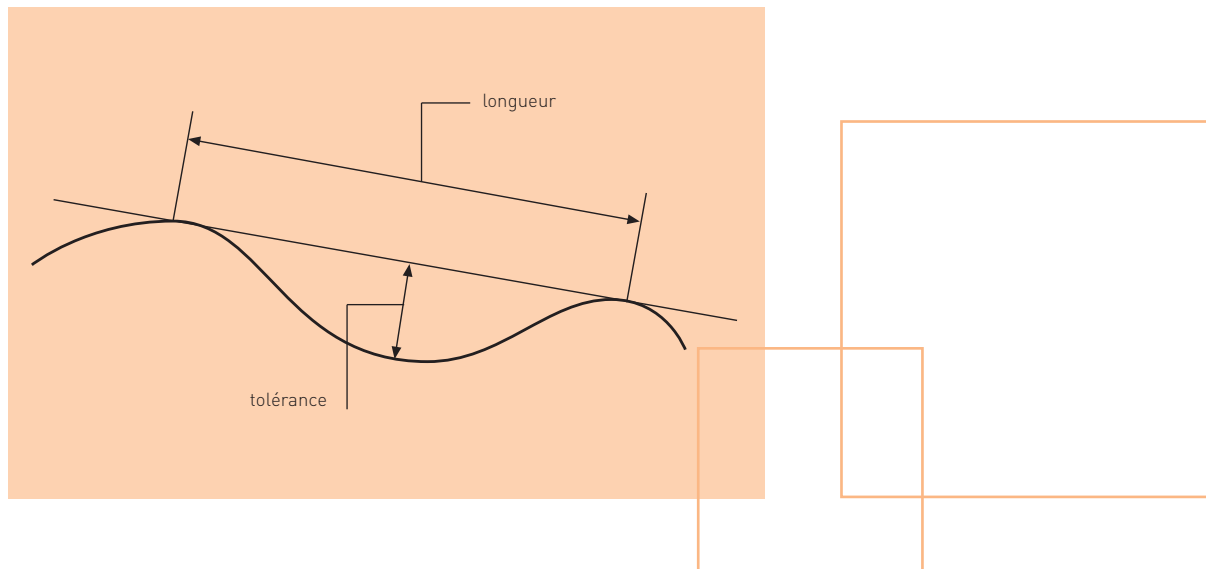
Tolérances de planéité

Tolérances de planéité des surfaces selon recommandation SIA 414 et fiche technique de l'ASEP

De mesure en mètre et tolérance admis en mm

Longueur m	0,4	1	2	4	10
Exigences standards (Q1 et Q2)	2	3	5	8	12
Exigences élevées (Q3 et Q4)	1	2	3	5	8

Mesure des tolérances par rapport à une surface définie



Fermacell Sàrl Suisse

Bureau de vente
Südstrasse 4
3110 Münsingen
Téléphone : 031 - 724 20 20
Renseignements techniques :
031 - 724 20 30
Téléfax : 031 - 724 20 29

FERMACELL® est une marque déposée et une société du groupe XELLA.