



XTB
Système

FERMACELL

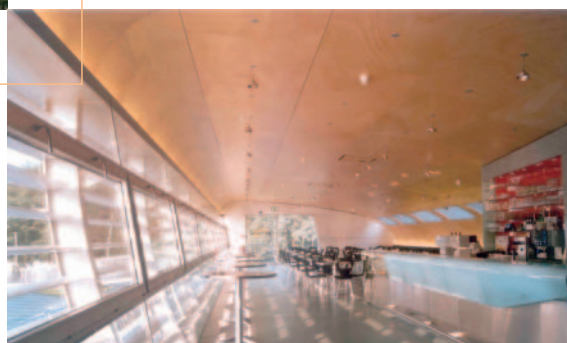
**Plus de sécurité grâce
à un concept globale,
le Système XTB**

La garantie des meilleures cloisons

Non seulement les exigences envers les matériaux modernes se font de plus en plus sévères, mais on réclame avec une insistance croissante une amélioration de la fiabilité en matière de construction.

D'une part, les attentes en matière de confort augmentent, mais de l'autre, il devient de plus en plus difficile de se libérer de la pression imposée par les coûts. FERMACELL parvient à satisfaire à ces exigences contradictoires. Ceci explique que la construction sèche avec FERMACELL ne cesse de gagner du terrain.

Pour ne pas négliger d'améliorer la fiabilité en matière de construction, nous avons posé de nouveaux jalons : avec des solutions complètes, innovantes et conçues sur mesure pour les besoins du marché. Avec des cloisons qui tiennent ce qu'elles promettent. Vous pouvez nous faire confiance. Fermement !



Fermé !



Les constructions telles que par ex. les bâtiments scolaires, hospitaliers, hôteliers, etc., sont généralement exigeantes du point de vue de la physique des bâtiments. Les concepteurs tout autant que les réalisateurs sont donc naturellement reconnaissants lorsqu'ils sont en mesure de prévoir et de monter des éléments de construction dont la structure est définie avec précision et les caractéristiques garanties par des certificats de contrôle. Lorsque par exemple une cloison légère assure effectivement l'isolation phonique exigée.

Dans ce cas, on parle d'un circuit fermé. Celui-ci prescrit exactement aux concepteurs et réalisateurs les matériaux à utiliser, et vous avez en retour un élément de construction possédant des propriétés garanties. À l'opposé, on trouve le système ouvert, qui ne prévoit que des points essentiels devant être respectés par les matériaux utilisés, par ex. l'épaisseur du matériau en kg/m^3 . Les acteurs du chantier sont alors libres dans le choix des matériaux.



Rien que le meilleur pour le système XTB

Vous avez le choix entre quatre différentes structures de cloisons.



Xella Systèmes Construction Sèche offre aux concepteurs et aux réalisateurs quatre différentes structures de cloisons en tant que systèmes fermés, pour lesquels chaque composant est défini avec précision. Vous ne prenez donc aucun risque et êtes certain que le bâtiment possèdera effectivement les caractéristiques attendues.

- Les cloisons légères sont revêtues de plaques de plâtre armé de fibres ou de plaques Powerpanel H₂O (pour les pièces humides industrielles ou publiques).
- Comme structure de support, on utilise les profilés PROTEKTOR Maxi CW et UW.
- L'isolation est assurée par les plaques isolantes FLUMROC des types XTBS 1 ou 3.

Trois produits de marque pour des résultats optimaux

En fonction de la structure, ces cloisons légères permettent d'obtenir une isolation phonique pouvant atteindre 60 dB ainsi qu'une protection incendie allant jusqu'à EI 90.

Ces cloisons sont montées comme des cloisons préfabriquées FERMACELL ordinaires. On leur appliquera donc toutes les directives de mise en œuvre FERMACELL. Ainsi, le réalisateur peut par exemple aussi choisir entre trois variantes de joints pour le système XTB (sauf pour XTB-S5 avec la plaque Powerpanel H₂O de FERMACELL. Dans ce cas, seul le joint collé avec les plaques à arrêtes vives est possible) :

- le joint collé
- le joint enduit avec les plaques FERMACELL à arrêtes vives
- la bordure aplatie adaptée à la construction sèche FERMACELL permettant d'intégrer la bande d'armature sans surépaisseur.



La qualité FERMACELL est convaincante !



Plâtre armé de fibres

Les plaques de plâtre armé de fibres FERMACELL sont faites de plâtre et de fibres de papiers recyclés. Sur des chaînes de fabrication pilotées par ordinateur, on comprime à haute pression le mélange homogène obtenu à partir de ces deux matières premières naturelles après adjonction d'eau – sans aucun autre liant – pour obtenir des plaques inodores et robustes, qui sont ensuite séchées puis découpées aux formats voulus. Un procédé de fabrication innovant, d'une parfaite innocuité pour l'environnement et encadré par des contrôles de qualité extrêmement sévères.

Plaque liée au ciment pour locaux humides

Pour les pièces humides industrielles ou publiques très exposées ou pour les pièces sollicitées du point de vue chimique (par ex. cuisines collectives, saunas, piscines, douches à vapeur, installations de douches, etc.), nous avons mis au point une plaque pour locaux humides, la plaque Powerpanel H₂O FERMACELL. C'est une plaque-sandwich comportant des agrégats légers liés avec du ciment et armée sur les deux faces avec un treillis résistant aux alcalis. Cette plaque se met en œuvre comme les autres plaques en plâtre armé de fibres FERMACELL.

Assurance Qualité

Pour garantir la régularité de la qualité qui fait leur réputation, les produits FERMACELL sont soumis à un contrôle de qualité continu. Dans le même temps, nous pratiquons un auto-contrôle continu des plus sévères et vérifions l'ensemble des caractéristiques de qualité des produits dans nos laboratoires d'essai rattachés aux différentes usines ainsi que dans le laboratoire central.

FERMACELL est une référence

La plaque FERMACELL est tout à la fois une plaque de construction, de protection incendie et adaptée aux locaux humides.

De nombreux contrôles effectués par des instituts publics et indépendants le confirment : les constructions FERMACELL sont fabriquées de manière rationnelle et offrent un maximum de stabilité, de protection incendie et d'isolation phonique et thermique. Grâce à la forte densité des plaques de plâtre/fibres et à leur structure homogène renforcée de bout en bout par des fibres, les cloisons légères revêtues d'une seule couche de FERMACELL par face atteignent déjà des niveaux d'isolation phonique de 52 dB et de protection incendie de EI 60. Grâce à l'immense robustesse des plaques de plâtre armé de fibres FERMACELL, il est possible de fixer des charges pouvant aller jusqu'à 60 kg par point de fixation directement sur les plaques sans que cela n'ait aucune répercussion sur l'ossature porteuse.

De même, nous accordons une importance toute particulière à l'innocuité des plaques FERMACELL en matière de construction écobio-logique. Les produits FERMACELL répondent aux exigences de l'Institut pour la biologie du bâtiment Baubiologie Rosenheim (éco-construction) et apportent donc leur contribution à un habitat sain.

FERMACELL est constitué de plâtre et de fibres de papier, sans adjonction de liants. Entièrement compatible avec la construction éco-biologique.









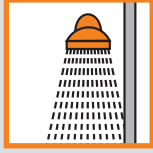

Renforcé par des fibres de bout en bout : C'est la structure homogène des plaques qui rend FERMACELL si robuste et résistant aux sollicitations mécaniques.

Par ex. pour une plaque FERMACELL de 12,5 mm
- 50 kg par cheville
- 30 kg par vis
- 17 kg par crochet pour tableau fixé à l'aide de clous.

Une épaisseur de 10 mm de plaque de plâtre armé de fibres FERMACELL permet déjà de réaliser une construction de protection incendie EI 30 à EI 120.

Convient de manière idéale aux pièces d'habitation ayant un taux hygrométrique variable telles que les salles de bains et les cuisines.

FERMACELL en un coup d'œil.

Pour un habitat sain 	Insonorisation optimale 
Extrêmement robuste 	Façonnage commode 
Rigidité incomparable 	Pose aisés 
Anti-feu 	Joint collé économique 
Adapté aux locaux humides Régule l'humidité 	Jointoiment sans difficulté 

Les tests réalisés par différents instituts confirment les excellentes propriétés en matière d'isolation phonique.

Les plaques de plâtre armé de fibres FERMACELL peuvent être entaillées, rompues, sciées, rabotées, percées, fraisées et poncées.

Vous pouvez fixer les plaques FERMACELL à la sous-construction à l'aide de vis ou d'agrafes.

La colle à joints FERMACELL colle et jointoie en une seule opération. Même les joints transversaux sans renforcement permettent à la plaque d'avoir une solidité maximale.

Avec l'enduit de jointoiment FERMACELL. Sans outils spéciaux.

Un service après vente convainquant

Pour tous les problèmes ayant trait à l'aménagement intérieur en construction sèche, le service après vente FERMACELL s'avère être un partenaire fiable pour les architectes et les réalisateurs.

Les spécialistes FERMACELL vous conseillent lors de l'étude, vous montrent des astuces sur la mise en œuvre économique et réalisent des formations intensives sur les produits. Ce concept de partenariat a fait ses preuves dans toute l'Europe. FERMACELL est aussi considéré dans le monde entier comme le matériau de construction de qualité par excellence pour les solutions modernes d'aménagement.



Une garantie du Système

Nous sommes soucieux non seulement de promettre la sécurité à ceux qui utilisent nos systèmes pour concevoir et réaliser des aménagements, mais aussi de la leur assurer.

Voilà pourquoi nous remettons à nos partenaires constructeurs une garantie du Système. Celle-ci garantit en six points les caractéristiques et la fonctionnalité des produits et systèmes FERMACELL. Vous trouverez la liste de ces points à la fin de cette brochure, accompagnée de la déclaration de conformité. Les partenaires contractuels peuvent signer cette dernière pour avoir ainsi un document officiel entre les mains. Dans l'esprit même de notre collaboration, que nous souhaitons pérenne.



Structure du système

Les cinq structures de cloisons suivantes sont non porteuses, possèdent des caractéristiques de protection incendie et remplissent en même temps de hautes exigences en matière d'isolation phonique.

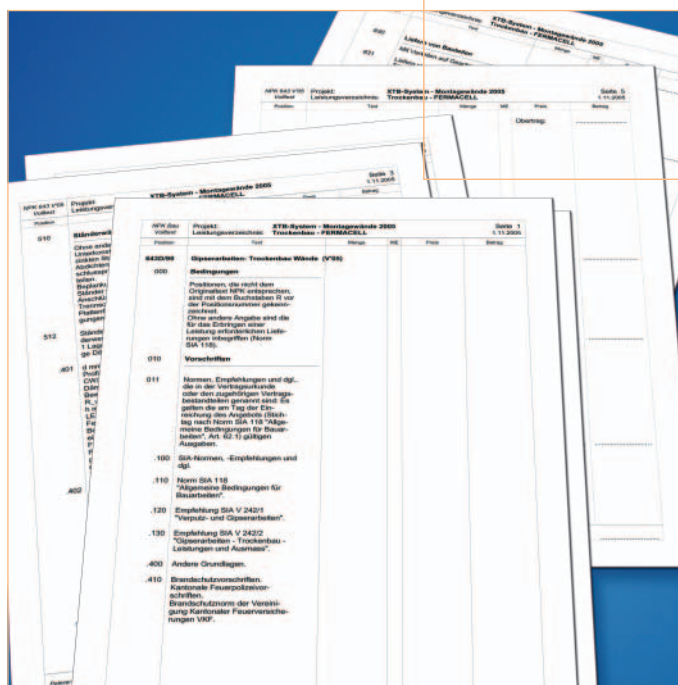
Le domaine d'utilisation de la cloison de séparation non porteuse est la construction de bâtiments fonctionnels, tels que bureaux, bâtiments administratifs, hospitaliers, scolaires, industriels, mais aussi la construction de logements en général.

Les cloisons légères se composent de :

- plaques de plâtre armé de fibres FERMACELL ou plaques Powerpanel H₂O et accessoires de l'entreprise Xella
- profilés PROTEKTOR Maxi CW et UW en tôle d'acier galvanisée de haute qualité.
- isolation FLUMROC de type XTBS 1 ou 3 pour l'isolation des structures

Des textes d'appels d'offres

Pour que non seulement votre réalisation mais aussi votre appel d'offres soit une réussite, nous avons établi des registres de prestations exemplaires sur la base des textes CAN. Vous pouvez les télécharger à partir de notre site internet soit en format pdf ou, si vous possédez une interface SIA 451, les importer dans le format correspondant. Si vous le désirez, nous nous ferons un plaisir de vous assister personnellement lors de la rédaction de votre appel d'offres. Si tel est le cas, veuillez prendre contact avec nous.



XTB-S2

Descriptif du système

Cloison non-porteuse avec résistance au feu qui satisfait également des exigences phoniques élevées.

La cloison est composée de :

Plaque de plâtre armé de fibres

FERMACELL, incombustible (I-I 6q.3).

Les plaques FERMACELL se composent de gypse et de fibres de papier obtenues par un procédé de recyclage.

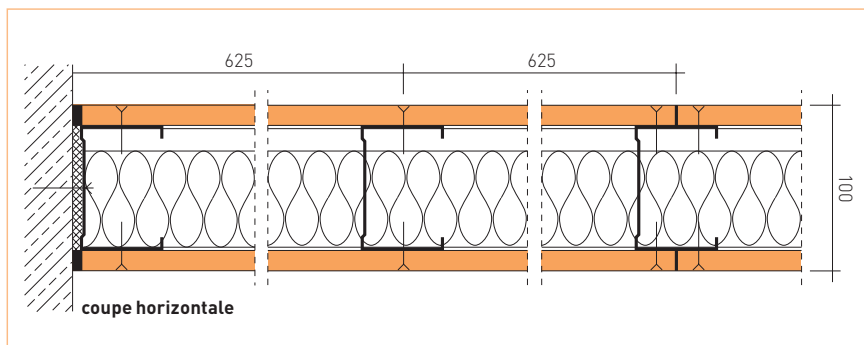
Le mélange homogène de ces deux matières premières naturelles est additionné d'eau – sans autre liant.

Profilé PROTEKTOR Maxi CW et UW

Profilé en acier zingué de haute qualité

Laine de roche FLUMROC

Pour l'isolation des structures



- 1 x 12,5 mm FERMACELL par face
- Profilé PROTEKTOR Maxi CW 75 mm
- FLUMROC type XTBS 1 60 mm
- Indice d'affaiblissement acoustique $R_{w,R} = 52$ dB
- Protection incendie EI 60 (icb)
- Hauteur maximale de cloison : 4500 mm

Matériel nécessaire

Dimension présumée de la cloison : 12,50 m² ; hauteur 2,50 m ; longueur 5,00 m

composants/produits	(sans coupage)		quantité par m ² de cloison (sans chutes)	unité
Epaisseur de cloison 100 mm				
FERMACELL plaque	format : 1,249 x 2,00 m	épaisseur : 12,5 mm	2,0	m ²
PROTEKTOR sous-construction	profilé U	UW : 75 x 06	0,8	m
	profilé C	maxi-CW : 75 x 06	1,8	m
FLUMROC type XTBS 1	densité : 32 kg/m ³	épaisseur : 60 mm	1,0	m ²
vis autoperceuse FERMACELL		3,9 x 30 mm	20	pièces
bande de rive		largeur : 75 mm	1,13	m
tampon à clou	longueur : 40 mm	diamètre : 6 mm	1,6	pièces
3 variantes de joints				
colle pour joint FERMACELL		coller les plaques	35	ml
enduit pour joint FERMACELL		enduire les bords droits	0,2	kg
enduit pour joint FERMACELL		enduire les bords amincis (bordures TB)	0,4	kg

Compléments

enduit pour joint FERMACELL	enduire les joints collés	0,2	kg
bande d'armature FERMACELL TB	renforcer les joints amincis	1,3	m
enduit de lissage FERMACELL	lisser complètement la surface	0,4	kg

XTB-S3

Descriptif du système

Cloison non-porteuse avec résistance au feu qui satisfait également des exigences phoniques élevées.

La cloison est composée de :

Plaque de plâtre armé de fibres

FERMACELL, incombustible (I-I 6q.3).

Les plaques FERMACELL se composent de gypse et de fibres de papier obtenues par un procédé de recyclage.

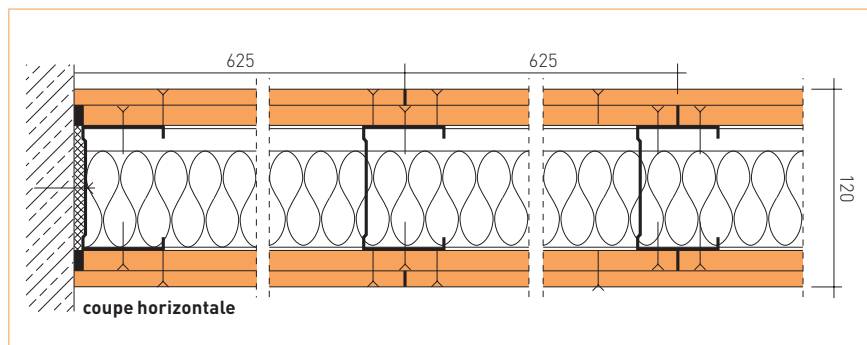
Le mélange homogène de ces deux matières premières naturelles est additionné d'eau – sans autre liant.

Profilé PROTEKTOR Maxi CW et UW

Profilé en acier zingué de haute qualité

Laine de roche FLUMROC

Pour l'isolation des structures



- 1 x 12,5 mm FERMACELL par face
- 1 x 10 mm FERMACELL par face
- Profilé PROTEKTOR Maxi CW 75 mm
- FLUMROC type XTBS 3 60 mm
- Indice d'affaiblissement acoustique $R_{w,R} = 60$ dB
- Protection incendie F 90 (correspondant à EI 90 (icb))
- Hauteur maximale de cloison : 5500 mm

Matériel nécessaire

Dimension présumée de la cloison : 12,50 m² ; hauteur 2,50 m ; longueur 5,00 m

composants/produits	(sans coupage)		quantité par m ² de cloison (sans chutes)	unité
Épaisseur de cloison 120 mm				
FERMACELL plaque	format : 1,249 x 2,00 m	épaisseur : 12,5 mm	2,0	m ²
		épaisseur : 12,5 mm	2,0	m ²
PROTEKTOR sous-construction	profilé U	UW : 75 x 06	0,8	m
		profilé C	maxi-CW : 75 x 06	1,8
FLUMROC type XTBS 3	densité : 60 kg/m ³	épaisseur : 60 mm	1,0	m ²
vis autoperceuse		3,9 x 30 mm (1 ^{ème} couche)	12	pièces
FERMACELL		3,9 x 45 mm (2 ^{ème} couche)	20	pièces
bande de rive		largeur : 75 mm	1,13	m
tampon à clou	longueur : 40 mm	diamètre : 6 mm	1,6	pièces
3 variantes de joints				
colle pour joint FERMACELL		coller les plaques	35	ml
enduit pour joint FERMACELL		enduire les bords droits	0,2	kg
enduit pour joint FERMACELL		enduire les bords amincis (bordures TB)	0,4	kg

Compléments

enduit pour joint FERMACELL	enduire les joints collés	0,2	kg
bande d'armature FERMACELL TB	renforcer les joints amincis	1,3	m
enduit de lissage FERMACELL	lisser complètement la surface	0,4	kg

XTB-S4

Descriptif du système

Cloison non-porteuse avec résistance au feu qui satisfait également des exigences phoniques élevées.

La cloison est composée de :

Plaque de plâtre armé de fibres

FERMACELL, incombustible (I-I 6q.3).

Les plaques FERMACELL se composent de gypse et de fibres de papier obtenues par un procédé de recyclage.

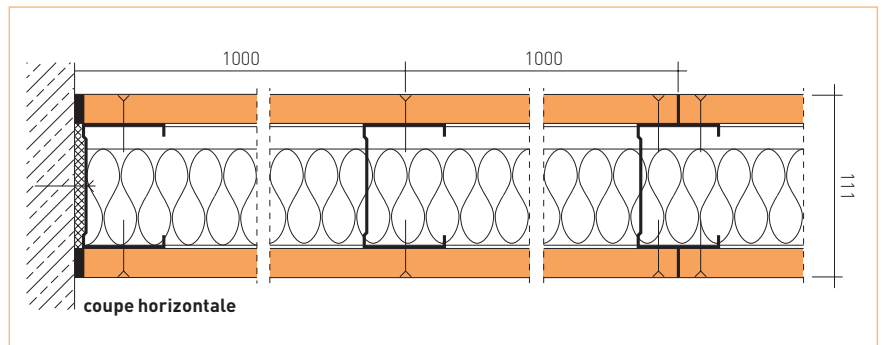
Le mélange homogène de ces deux matières premières naturelles est additionné d'eau – sans autre liant.

Profilé PROTEKTOR Maxi CW et UW

Profilé en acier zingué de haute qualité

Laine de roche FLUMROC

Pour l'isolation des structures



- 1 x 18 mm FERMACELL par face
- Profilé PROTEKTOR Maxi CW 75 mm
- FLUMROC type XTBS 3 60 mm
- Indice d'affaiblissement acoustique $R_{w,R} = 55$ dB
- Protection incendie EI 90 (icb)
- Hauteur maximale de cloison : 4500 mm

Matériel nécessaire

Dimension présumée de la cloison : 12,50 m² ; hauteur 2,50 m ; longueur 5,00 m

composants/produits	(sans coupage)		quantité par m ² de cloison (sans chutes)	unité
Epaisseur de cloison 111 mm				
FERMACELL plaque	format : 1,249 x 2,00 m	épaisseur : 18 mm	2,0	m ²
PROTEKTOR sous-construction	profilé U	UW : 75 x 06	0,8	m
	profilé C	maxi-CW : 75 x 06	1,2	m
FLUMROC type XTBS 1	densité : 60 kg/m ³	épaisseur : 60 mm	1,0	m ²
vis autoperceuse FERMACELL		dimension : 3,9 x 45 mm	16	pièces
bande de rive		largeur : 75 mm	1,13	m
tampon à clou	longueur : 40 mm	diamètre : 6 mm	1,6	pièces
3 variantes de joints				
colle pour joint FERMACELL		coller les plaques	35	ml
enduit pour joint FERMACELL		enduire les bords droits	0,2	kg
enduit pour joint FERMACELL		enduire les bords amincis (bordures TB)	0,4	kg

Compléments

enduit pour joint FERMACELL	enduire les joints collés	0,2	kg
bande d'armature FERMACELL TB	renforcer les joints amincis	1,3	m
enduit de lissage FERMACELL	lisser complètement la surface	0,4	kg

XTB-S5

Descriptif du système

Cloison non-porteuse avec résistance au feu qui satisfait également les exigences dans les locaux avec beaucoup d'humidité.

La cloison est composée de :

Plaque FERMACELL Powerpanel H₂O, incombustible (I-I 6.3).

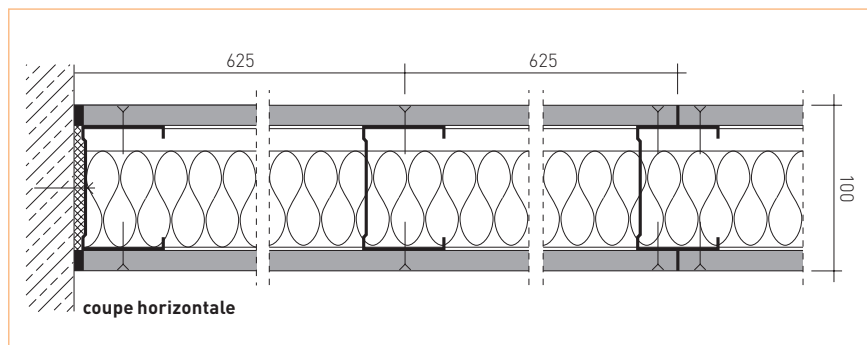
Les plaques comportent des agrégats légers liés avec du ciment et sont armées sur les deux faces avec un treillis résistant aux alcalis.

Profilé PROTEKTOR Maxi CW et UW

Profilé en acier zingué de haute qualité

Laine de roche FLUMROC

Pour l'isolation des structures



- 1 x 12,5 mm FERMACELL Powerpanel H₂O par face
- Profilé PROTEKTOR Maxi CW 75 mm
- FLUMROC type XTBS 1 60 mm
- Indice d'affaiblissement acoustique $R_{w,R} = 47$ dB
- Protection incendie EI 30 (icb)
- Hauteur maximale de cloison : 3000 mm

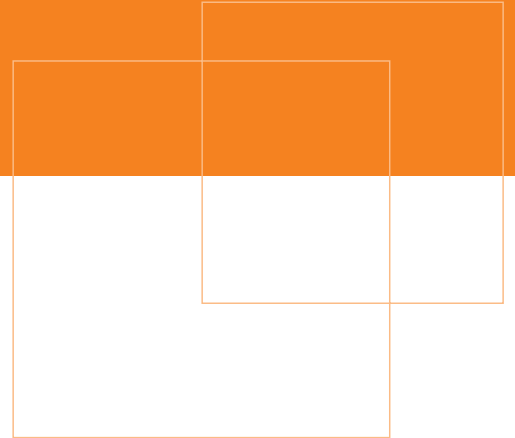
Matériel nécessaire

Dimension présumée de la cloison : 12,50 m² ; hauteur 2,50 m ; longueur 5,00 m

composants/produits	(sans coupage)		quantité par m ² de cloison (sans chutes)	unité
Épaisseur de cloison 100 mm				
FERMACELL Powerpanel H₂O	format : 1,25 x 2,60 m	épaisseur : 12,5 mm	2,0	m ²
PROTEKTOR sous-construction	profilé U	UW : 75 x 06	0,8	m
	profilé C	maxi-CW : 75 x 06	1,2	m
FLUMROC type XTBS 1	densité : 32 kg/m ³	épaisseur : 60 mm	1,0	m ²
vis autoperceuse FERMACELL		3,9 x 30 mm	20	pièces
bande de rive		largeur : 75 mm	1,13	m
tampon à clou	longueur : 40 mm	diamètre : 6 mm	1,6	pièces
colle pour joint FERMACELL		coller les plaques	35	ml

FERMACELL

Garantie du Système



1.

Nous garantissons directement à chaque maître d'ouvrage, pour la durée de 5 ans à partir de la date de livraison de la marchandise, que nos produits présentent au moment de la livraison les propriétés spécifiés dans nos documents d'informations générales sur les produits.

2.

En plus, nous garantissons à chaque maître d'ouvrage que toutes les composantes du système, que nous proposons avec nos marques, répondent aux fonctions promises dans leurs effets conjoints.

3.

Ces promesses de garantie sont applicables exclusivement dans la mesure où nos accessoires originaux, faisant partie du système, sont utilisés et que toutes nos instructions de façonnage sont respectées.

4.

Cette garantie s'étend exclusivement à nos activités consultatives et aux remplacements de matériaux dans le cadre d'une livraison de produits nouveaux.

5.

Cette garantie est en outre valable uniquement dans le cadre de la garantie légale fournie par le vendeur envers l'acheteur en raison des défauts de la chose.

6.

En plus, nous assumons notre responsabilité dans le cadre légal de la responsabilité du fait des produits.



Déclaration de conformité

Déclaration de conformité entre le constructeur, le représentant du maître d'œuvre et Xella Système Construction Sèche Sàrl.

- Nom et adresse du constructeur et du représentant du maître d'œuvre (architecte) qui a exécuté la construction ou la planification des cloisons légères XTB-S2-5.

Nom : _____

Nom : _____

Rue : _____

Rue : _____

NPA/lieu : _____

NPA/lieu : _____

- Chantier resp. bâtiment :

Nom : _____

Rue : _____

NPA/lieu : _____

- Date de la fabrication ou de la prestation de construction :

- Type de cloison :

- Les sujets de cette déclaration de conformité sont énuméré dans les 6 articles de la Garantie du Système

Lieu, date

timbre et signature

Lieu, date

timbre et signature

Lieu, date

timbre et signature



Xella

Systèmes Construction Sèche Sàrl

Bureau de vente Suisse
Südstrasse 4
3110 Münsingen

Téléphone : 031/724 20 20

Renseignements techniques :
031/724 20 30

Téléfax : 031/724 20 29

www.fermacell.ch

FERMACELL® est une marque déposée du groupe Xella